



Diabetes und das Auge und weitere Netzhauterkrankungen

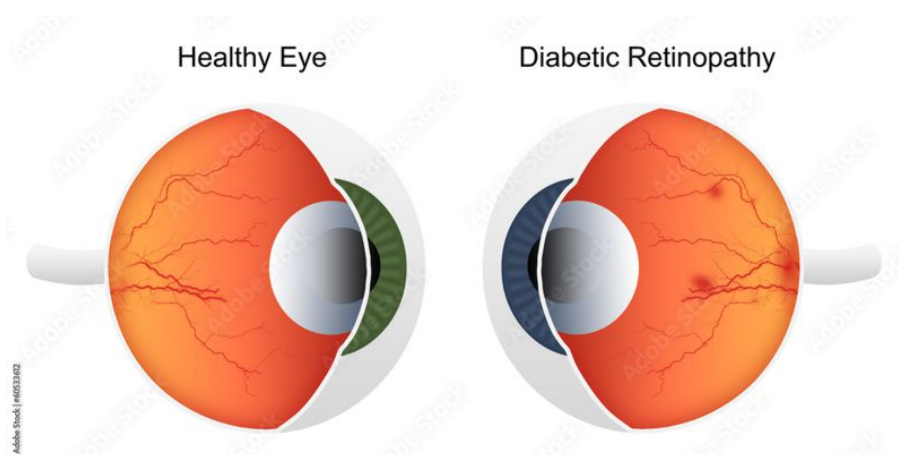
Diabetes mellitus kann das Augenlicht beeinträchtigen.

Dies ist dank landesweiter Aufklärungskampagnen inzwischen fast jedem bekannt. In den Industrienationen ist die „Zuckerkrankheit“ häufigster Verursacher von Blindheit bei den Personen zwischen 20 und 65 Jahren. Glücklicherweise sind Vorsorgeprogramme heute weit verbreitet, die Therapie hocheffektiv und die Selbstkontrolle durch Blutzuckermessen durch Patienten zu Hause jederzeit gut durchführbar.

Wichtigste Risikofaktoren für das Entstehen diabetischer Augenschäden sind eine lange Dauer der Erkrankung und schlecht eingestellte Blutzuckerwerte. Wichtig für die Kontrolle ist der sog. „Langzeitzuckerwert“ HbA1C. Dieser Wert gibt Auskunft über die Blutzuckerwerte der letzten Wochen. Aus augenärztlicher Sicht ist das **Ziel HbA1C unter 7,0%** anzustreben. So lassen sich in den allermeisten Fällen schwerwiegende Komplikationen am Auge vermeiden.

Ist der Diabetes über lange Zeit schlecht eingestellt, tritt ein Schaden vor allem an den kleinen Gefäßen in den Organsystemen auf. Niere und Auge sind mit ihrer Vielzahl kleinster Gefäße am häufigsten betroffen. An der Netzhaut werden geschädigte Gefäße undicht und eine Schwellung am Sehzentrum oder Blutungen im Auge sind die Folge. Ist die Netzhautversorgung erst einmal zusammengebrochen entstehen Gefäßwucherungen, welche bis in den Glaskörper einwachsen und durch Zugkräfte eine Netzhautablösung hervorrufen können. All dies kann das Augenlicht irreversibel schädigen.

Um diesen Schäden vorzubeugen empfehlen wir bei bekanntem Diabetes mellitus in der Regel **jährliche Routineuntersuchungen beim Augenarzt**. Stets erfolgt auch eine Berichterstattung an den betreuenden Hausarzt, welcher die Zuckerwerte im Rahmen des Diabetes-Programmes überwacht.





Zu den Netzhaut-Erkrankungen gehören:

- AMD (altersabhängige Makuladegeneration)
- Netzhautlöcher/-abhebungen.
- Netzhautveränderungen bei Diabetes mellitus.
- Retinitis pigmentosa.
- Retinopathia centralis serosa.
- Vitelliforme Makuladystrophie.
- Gefäßverschlüsse.
- Frühgeborenen-Retinopathie.

Gerne geben wir Ihnen zu den einzelnen Themen genaue Auskunft, wenn Sie uns Fragen dazu stellen möchten.

**AU
GEN
ARZT
PRAXIS
DILLINGER**

- **Ambulante Operationen**
- **Augenlaser**
- **Sehschule**

Herzog-Wilhelmstr. 5
83278 Traunstein
Tel.: 08 61 - 20 73
Fax: 08 61 - 30 55